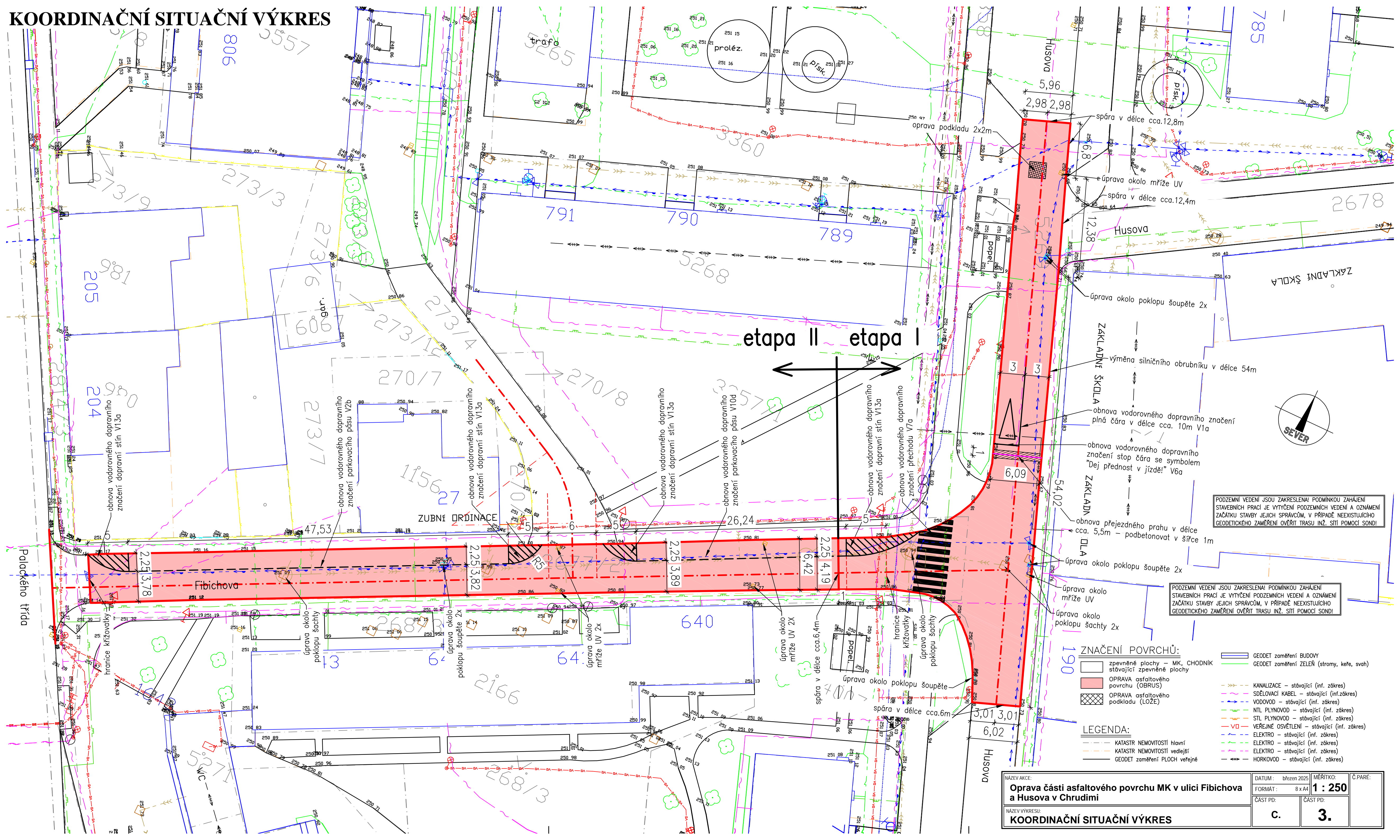
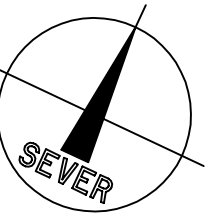


KOORDINAČNÍ SITUAČNÍ VÝKRES



etapa II    etapa I



PODZEMNÍ VEDENÍ JSOU ZAKRESLENA! PODMINKOU ZAHÁJENÍ STAVEBNÍCH PRACÍ JE VYTÝČENÍ PODZEMNÍCH VEDENÍ A OZNÁMENÍ ZAČÁTKU STAVBY JEJICH SPRÁVCŮM, V PŘÍPADĚ NEEKZISTUJÍCÍHO GEODETICKÉHO ZAMĚŘENÍ OVĚŘIT TRASU INŽ. SÍTÍ POMOCÍ SOND!

PODZEMNÍ VEDENÍ JSOU ZAKRESLENA! PODMINKOU ZAHÁJENÍ STAVEBNÍCH PRACÍ JE VYTÝČENÍ PODZEMNÍCH VEDENÍ A OZNÁMENÍ ZAČÁTKU STAVBY JEJICH SPRÁVCŮM, V PŘÍPADĚ NEEKZISTUJÍCÍHO GEODETICKÉHO ZAMĚŘENÍ OVĚŘIT TRASU INŽ. SÍTÍ POMOCÍ SOND!

ZNAČENÍ POVRCHŮ:

- zpevněné plochy – MK, CHODNÍK
- stávající zpevněné plochy
- OPRAVA asfaltového povrchu (OBRUS)
- OPRAVA asfaltového podkladu (LOŽE)

- GEODET zaměření BUDOVY
- GEODET zaměření ZELENÍ (stromy, keře, svah)

LEGENDA:

- KATASTR NEMOVITOSTÍ hlavní
- KATASTR NEMOVITOSTÍ vedlejší
- GEODET zaměření PLOCH veřejné
- KANALIZACE – stávající (inf. zákres)
- SDĚLOVACÍ KABEL – stávající (inf.zákres)
- VODOVOD – stávající (inf. zákres)
- NTL PLYNOVOD – stávající (inf. zákres)
- STL PLYNOVOD – stávající (inf. zákres)
- VEŘEJNÉ OSVĚTLENÍ – stávající (inf. zákres)
- ELEKTRO – stávající (inf. zákres)
- ELEKTRO – stávající (inf. zákres)
- ELEKTRO – stávající (inf. zákres)
- HORKOVOD – stávající (inf. zákres)

NAZEV AKCE: <b>Oprava části asfaltového povrchu MK v ulici Fibichova a Husova v Chrudimi</b>	DATUM: březen 2025		MĚŘÍTKO:	Č.PARÉ:
	FORMÁT: 8 x A4		<b>1 : 250</b>	
	ČÁST PD:		ČÁST PD:	
NAZEV VÝKRESU: <b>KOORDINAČNÍ SITUAČNÍ VÝKRES</b>	<b>c.</b>		<b>3.</b>	